



Verbund- „WILOTEKT®-PLUS“ abdichtung

eingeführte Regel der Technik

bvg[®]

www.wilotekt-plus.eu

Verbundabdichtung

„WILOTEKT®-PLUS“ eingeführte Regel der Technik

Verordnung (EU) Nr. 305/2011 www.wilotekt-plus.eu



Grundlage

Europäisches Bewertungsdokument
EAD 030065-00-0402

Europäische Technische Bewertung

ETA-03/0049/CE vom

26. Mai 2017

die Bewertung wird nicht mehr mit Ablaufdatum versehen sondern ist immer gültig

Bausatz

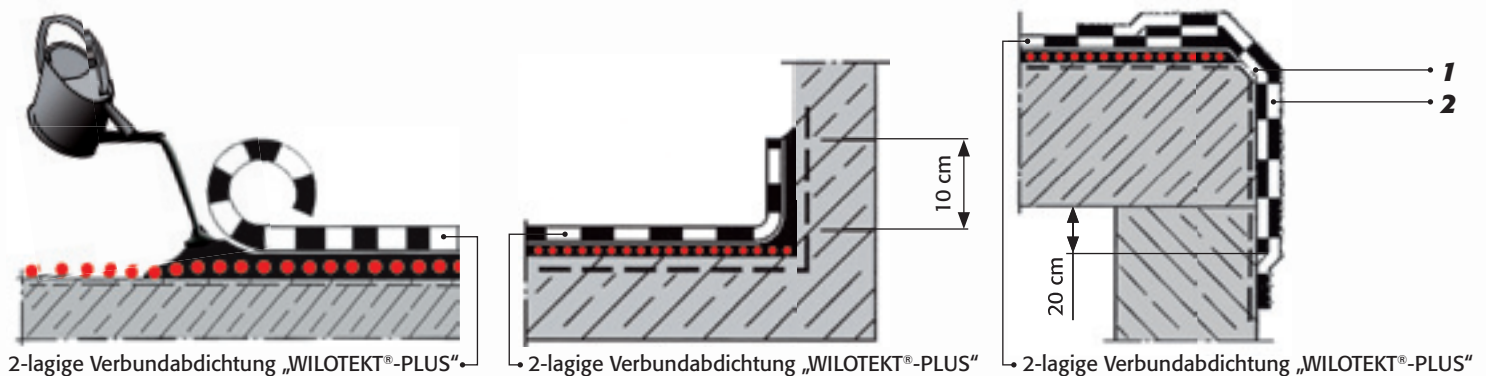
„WILOTEKT®-PLUS“ als 2-lagige Verbundabdichtung
Gefälle der Rohbeton-Tragdecke 0% bis 5%
Durchwurzelungsfest

CE-Kennzeichnung/Leistungserklärung

WILOTEKT®-Grundierung
WILOTEKT®-Bewehrungseinlage
WILOTEKT®-Elastomerbitumen
WILOTEKT®-Polymerbitumen-Dachdichtungsbahn

Verarbeitung

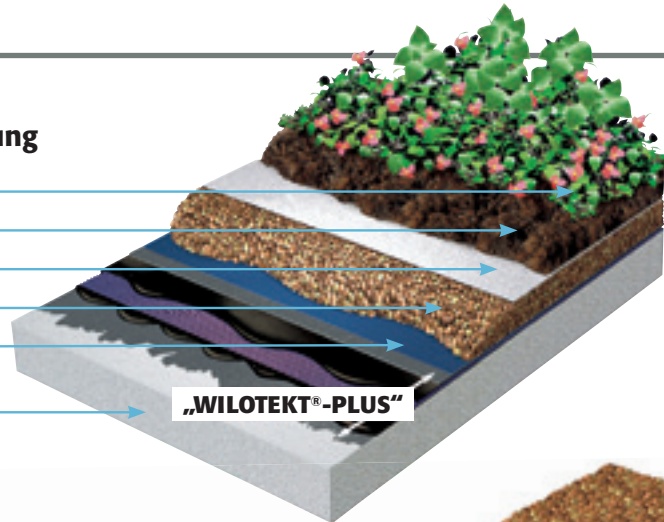
In einem Gießvorgang mit „Kontrolle“ für die Vollflächigkeit
durch die Bewehrungseinlage



Anwendungsbeispiele:

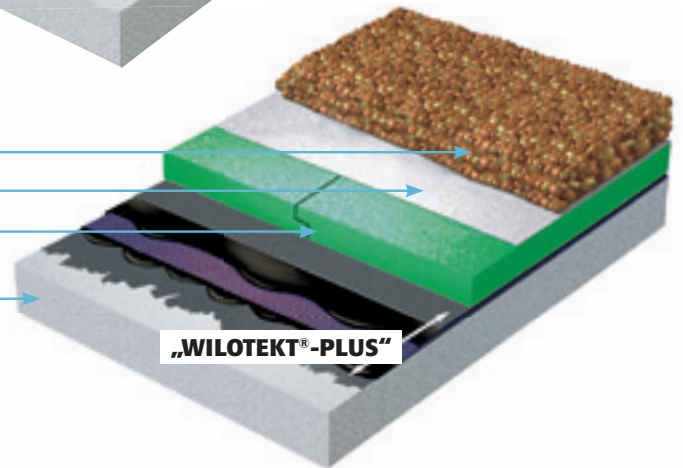
Tiefgaragenbegrünung

- extensiv/intensiv
- Pflanzsubstrat
- Vlies
- Kies
- PE-Folie
- Rohbeton-Tragdecke
- Gefälle 0%



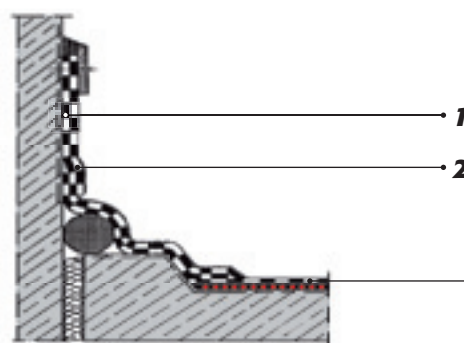
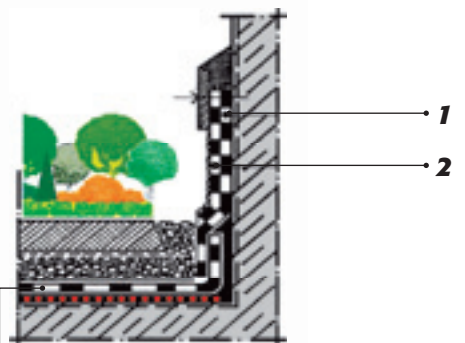
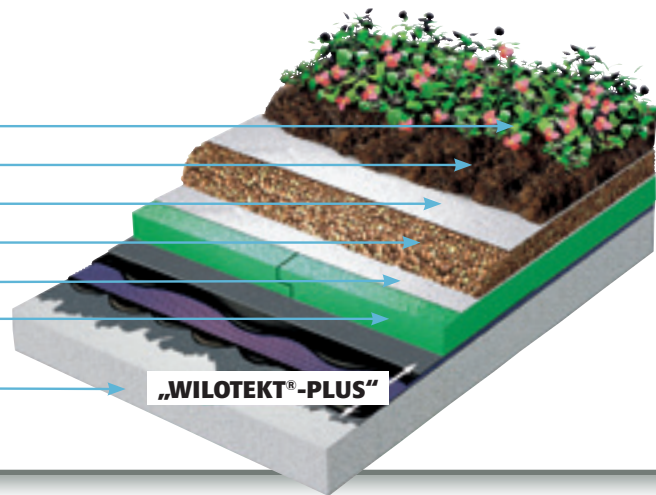
Umkehrdach

- Kies ≥ 50 mm
- Vlies
- Wärmedämmung XPS
- Rohbeton-Tragdecke
- Gefälle 0% bis 2%



Umkehr-Gründach

- extensiv/intensiv
- Pflanzsubstrat
- Vlies
- Kies
- Vlies
- Wärmedämmung XPS
- Rohbeton-Tragdecke
- Gefälle 0% bis 2%



1 Polymerbitumen-Schweißbahn 4 mm/EN 13707

2 Polymerbitumen-Schweißbahn 5 mm/EN 13707

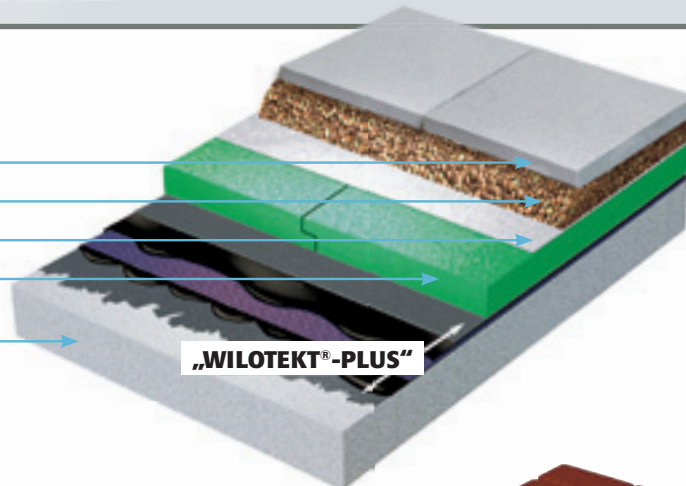
2-lagige Verbundabdichtung „WILOTEKT®-PLUS“

2-lagige Verbundabdichtung „WILOTEKT®-PLUS“

Verbundabdichtung

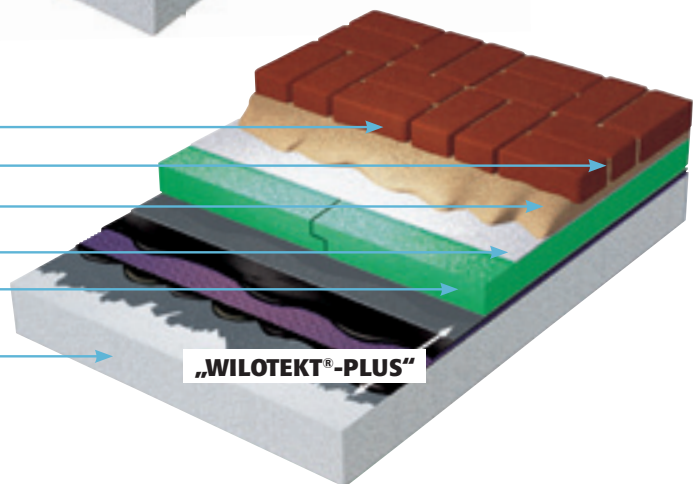
Umkehr-Terrassendach

- Plattenbelag
- Kies
- Vlies
- Wärmedämmung XPS
- Rohbeton-Tragdecke
- Gefälle 0% bis 2%



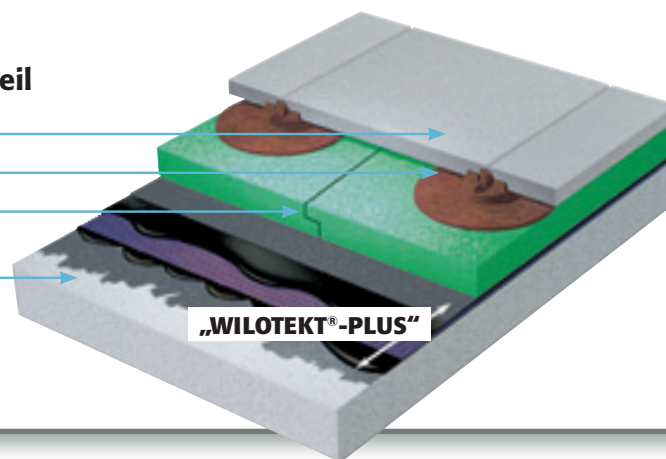
Umkehr-Parkdeck, Pflasterbelag

- Verbundsteinpflaster
- Sand
- Splitt
- Vlies
- Wärmedämmung XPS
- Rohbeton-Tragdecke
- Gefälle 0% bis 2%



Umkehr-Parkdeck, Betonfertigteil

- Betonfertigteil
- Spannelement
- Wärmedämmung XPS
- Rohbeton-Tragdecke
- Gefälle 0% bis 2%



Referenzen:

- Sony Center, Berlin (20.000 m²)
- Bahnhof Potsdam (17.000 m²)
- Arena, Köln (40.000 m²)
- Parkplatz Flughafen Frankfurt (10.000 m²)
- M4-Parkhaus, Wörgl (6.000 m²)
- Hotel Schloss Fuschl (3.000 m²)
- Liverpool Met Quarter (5.000 m²)
- u.v.m. ...

... seit vielen Jahren wird **„WILOTEKT®-PLUS“** in Europa angewendet. **3,5 Mio. m²** wurden von überzeugten Dachdeckern bereits verlegt!

Ausschreibung

Europäische Technische Bewertung ETA-03/0049/CE Bausatz 2-lagige Verbundabdichtung „WILOTEKT®-PLUS“ www.wilotekt-plus.eu

Leistungsverzeichnis

1. Flächenbereich (horizontale oder leicht geneigte Fläche)

1.1 Vorbereitung der Beton-Tragedecke

m² Scharfkantige Unebenheiten sind zu entfernen. Untergrund ist mit einem Stahlbesen abzukehren und von losem Material und trennenden Bestandteilen zu reinigen.
Kleinere Vertiefungen dienen zur Bemessung der Verbrauchsmindestmenge. Mindestverbrauch (siehe 1.4) ist einzuhalten. Größere Vertiefungen werden mit WILOTEKT®-Elastomerbitumen-Masse ausgeglichen und sind bei der Verbrauchsbemessung hinzuzurechnen.

1.2 WILOTEKT®-Grundierung ETA-03/0049/CE

m² Liefern der Bausatz-Komponente und vollflächig auf den oberflächig trockenen Betonuntergrund (Lufttemperatur sollte nicht unter 5 Grad C liegen) im Verbrauch von ca. 0,3 kg/m² durch Rollen oder Spritzen aufzubringen.

1.3 WILOTEKT®-Bewehrungseinlage ETA-03/0049/CE

m² Liefern der Bausatz-Komponente und auf der ausgetrockneten WILOTEKT®-Grundierung mit Naht- und Stoßüberdeckung von 10 cm lose in die Ecke (Anschluss an aufgehende Wand) gelegt.

1.4 WILOTEKT®-Elastomerbitumen ETA-03/0049/CE

m² Liefern der Bausatz-Komponente (max. Aufschmelztemperatur 200 Grad C) und mit der Mindestverbrauchsmenge von 2,5 kg/m² (siehe 1.5) im Gießverfahren aufzubringen.

1.2 + 1.3 + 1.4 = 1. Lage der Verbundabdichtung

1.5 WILOTEKT®-Polymerbitumen-Dachdichtungsbahn ETA-03/0049/CE

m² Liefern der Bausatz-Komponente (Anhang A2/A1 der ETA-03/0049) und mit Naht- und Stoßüberdeckung von 10 cm nahtversetzt auf der WILOTEKT®-Bewehrungseinlage vollflächig im Gießverfahren aufzubringen.

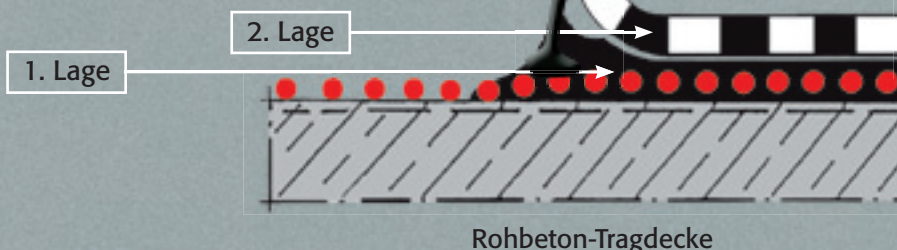
1.5 = 2. Lage der Verbundabdichtung

2. Betonan- und abschlüsse und Dehnfugen (siehe EN 13707)

Verbundabdichtung

- *verhindert die Wasserunterläufigkeit*
- *0% bis 5% Gefälle*
- *wird in einem Gießvorgang hergestellt*
- *„verbindet“ sich durch Guss mit dem Beton*
- *ist durchwurzelungsfest*
- *beinhaltet keine gefährlichen Stoffe*
- *ist kostengünstig durch Personaleinsparung, Zeit- und Gasersparnis, ...*
- *bewährt seit über 20 Jahren*

Diese Vorteile überzeugen!



**bausysteme
vertriebsgesellschaft mbh (bvg)**

A-6370 Kitzbühel
Kirchplatz 1
Tel. ++43 (0) 53 56 / 73 867
Fax ++43 (0) 53 56 / 63 376
e-mail: info@wilotekt-plus.com
www.wilotekt-plus.eu

WILOTEKT® und **bvg**
sind eingetragene Marken der
bausysteme vertriebsgesellschaft mbH
Kitzbühel